

Fig. 1 - Disposizione comprendente un'« antenna fittizia » per la taratura.

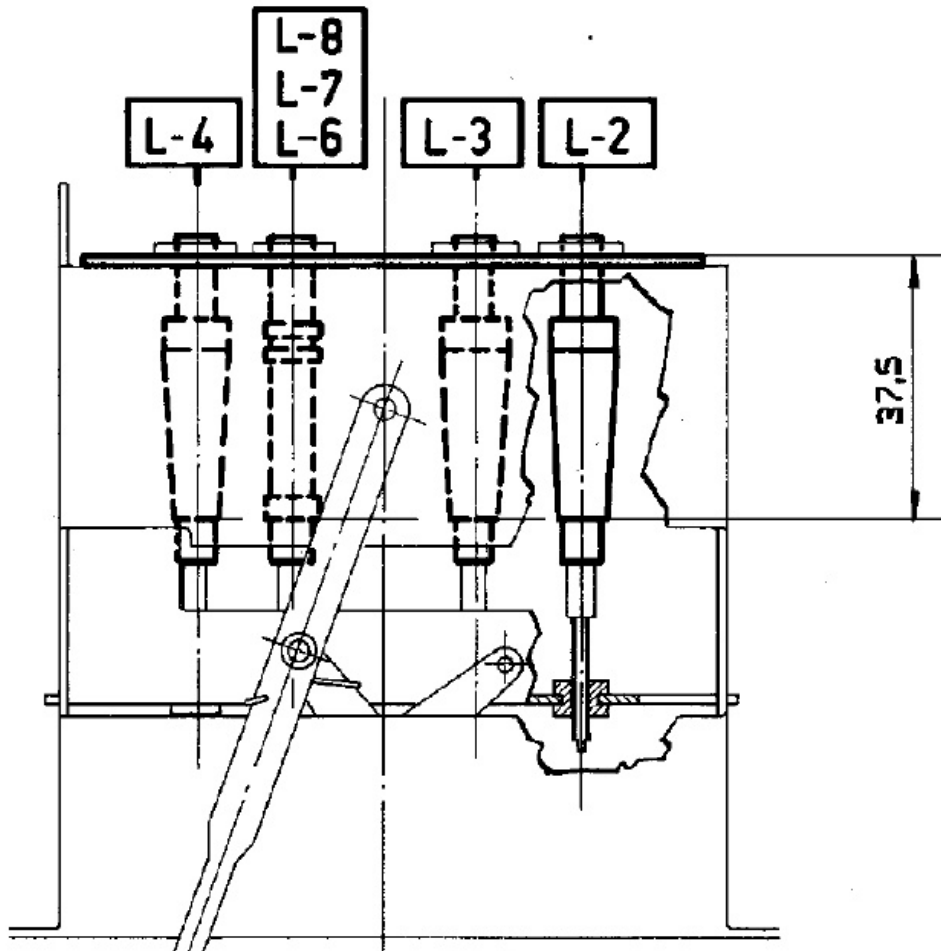
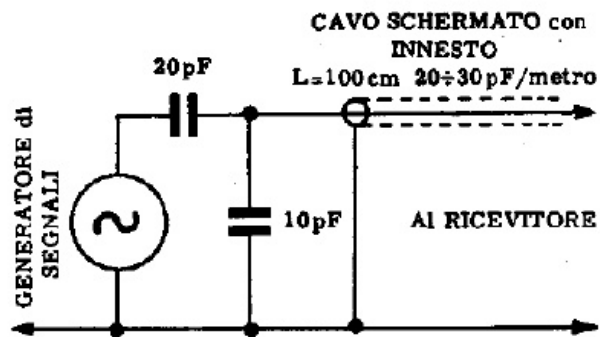


Fig. 2 - Bobine di sintonia con nucleo, e loro posizione, sul supporto. La quota indicata deve essere rispettata in caso di sostituzione.

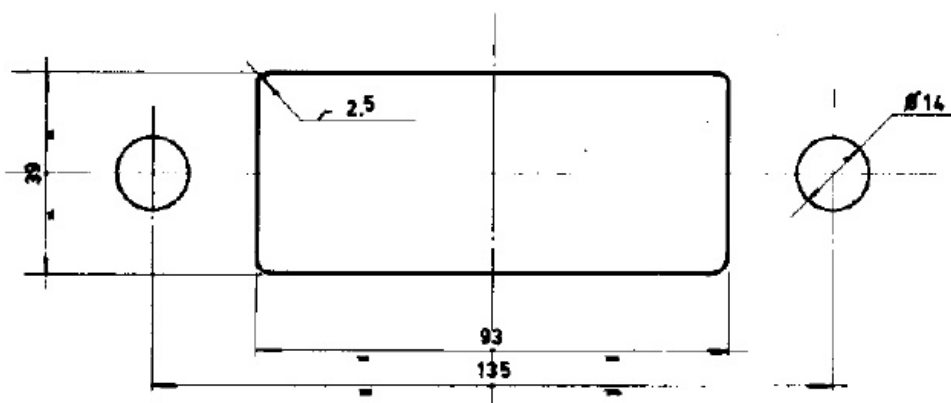


Fig. 3 - Piano di foratura per installazione del ricevitore sulla plancia strumenti dell'auto, da utilizzare nel caso non esista già il vano apposito.